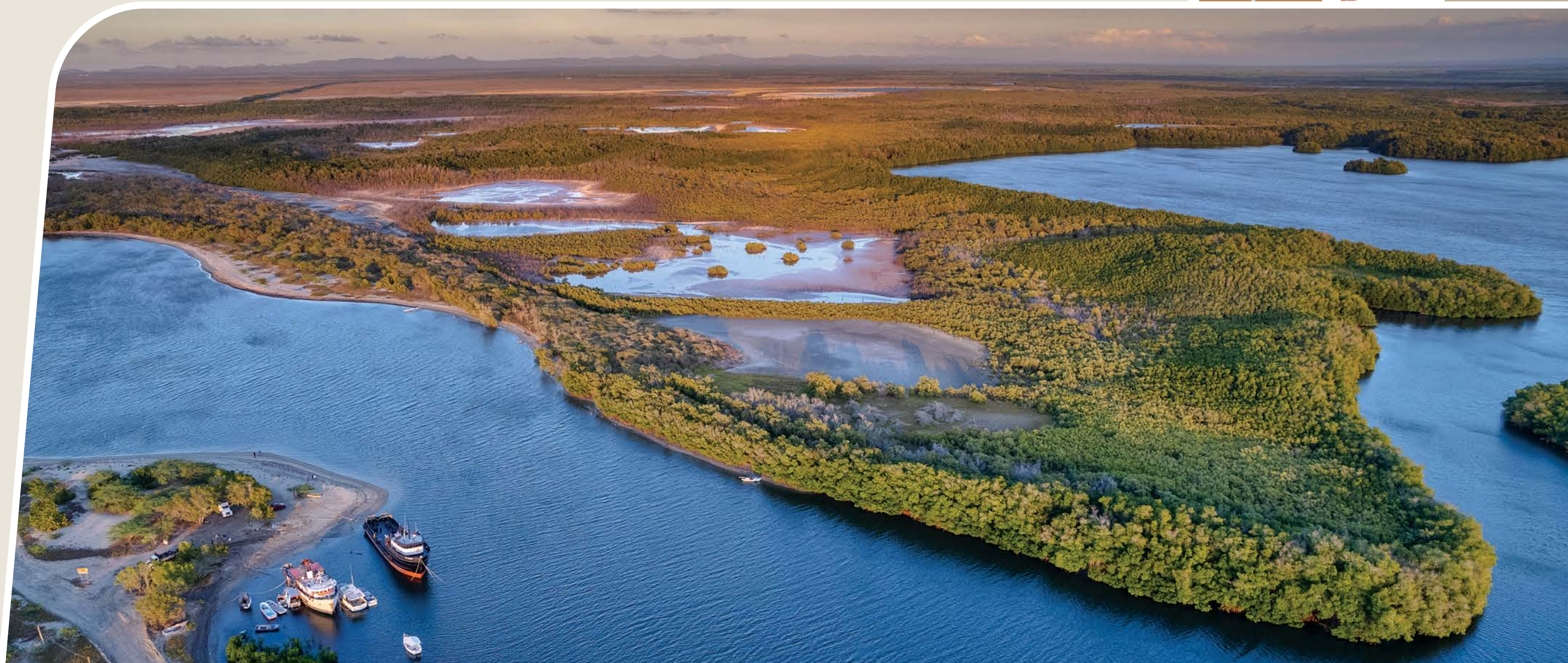
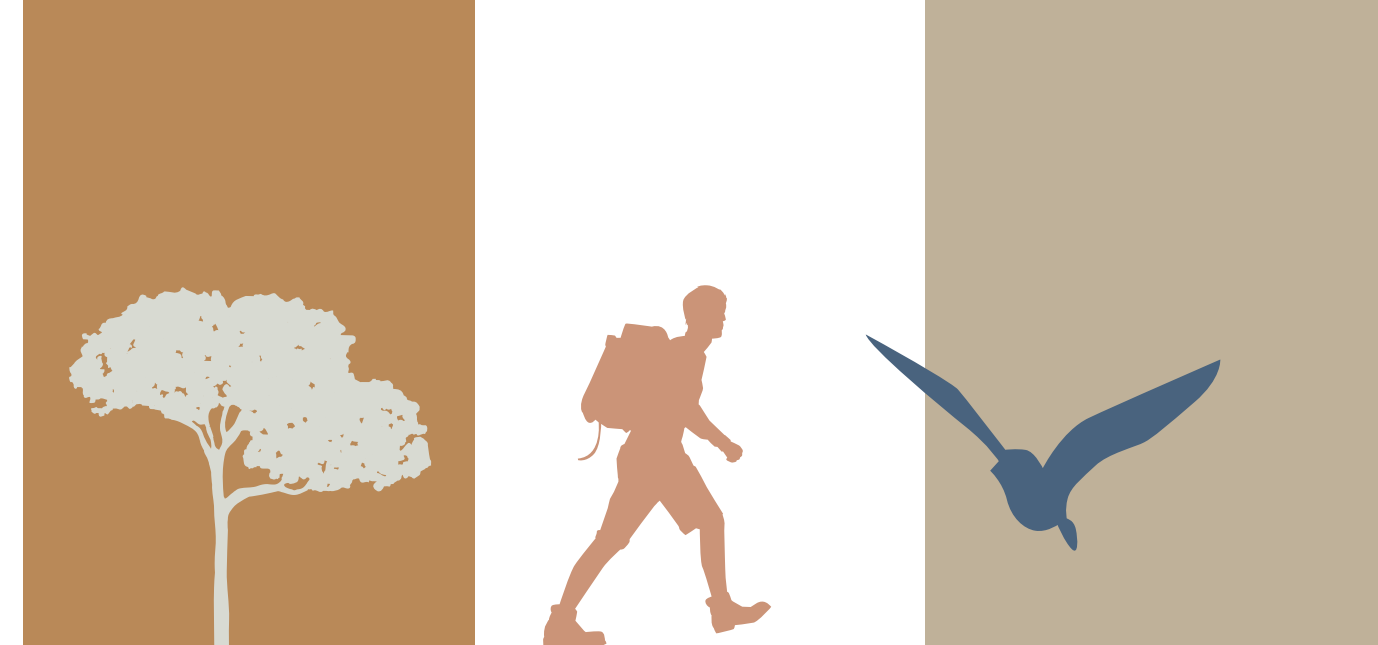


CALENDARIO | 2025



SENDEROS NATURALES DE LA REPÚBLICA DOMINICANA: descubre, valora y protege nuestro legado



SENDEROS NATURALES DE LA REPÚBLICA DOMINICANA: **descubre, valora y protege nuestro legado**



 Click para escuchar

Humedales de Estero Balsa, Manzanillo, Monte Cristi

Foto: Ricardo Briones

El Parque Nacional Manglares de Estero Balsa se encuentra en el noroeste de la República Dominicana. Se llega fácilmente desde Monte Cristi al pueblo de Copey y luego se va hacia Manzanillo. Se puede acceder a pie o en bote y se destaca por sus impresionantes vistas. Contiene zonas de manglares y lagunas salinas, donde existen muchas aves costeras como la cuchareta, el pelícano, el ibis o coco negro y blanco. Entre todas, se destaca el flamenco que anida en este parque nacional.



La relación entre el ser humano y la naturaleza es ancestral y necesaria para aprovechar sus recursos. El destacado científico estadounidense E. O. Wilson acuñó el término "biofilia" o amor a la naturaleza, estableciendo que justamente esto revela nuestra humanidad y nos conecta con el resto de la vida. Esa fascinación es la que nos motiva a hacer realidad el sueño de recorrer con los pies los espacios naturales protegidos que tenemos.

En la Asociación Cibao de Ahorros y Préstamos, comprometidos con nuestra responsabilidad social de impulsar la economía, promover la inclusión y conservar el medioambiente, este año presentamos "Senderos Naturales Dominicanos: descubre, valora y protege nuestro legado", una selección de lugares donde podemos conectar con niveles más profundos de la naturaleza. Estos rincones nos brindan beneficios recreativos y ecosistémicos, además de ofrecernos el conocimiento de la naturaleza, por lo que son visitados por razones técnicas y científicas.

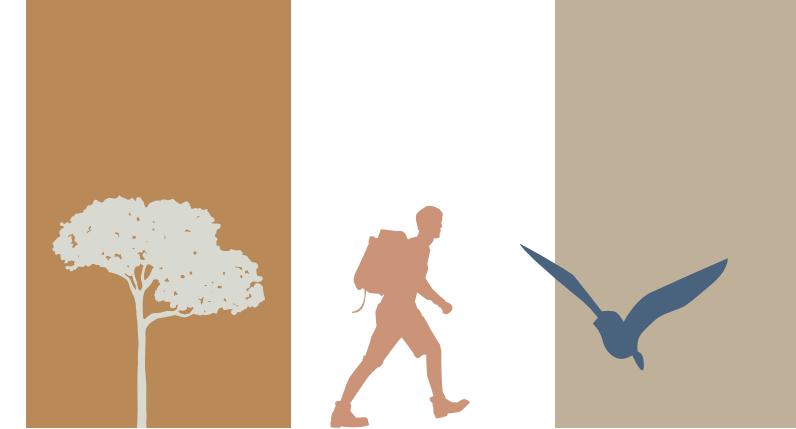
En este calendario resaltamos lugares ubicados en áreas protegidas y sus alrededores, que ofrezcan facilidad de acceso y espacios de tranquilidad, donde podamos aprender a respetar la naturaleza a través de nuestros sentidos: desde el punto más bajo del Caribe hasta el techo de las Antillas.



Pico Duarte, Parque Nacional José del Carmen Ramírez, San Juan de la Maguana

Foto: Pedro Genaro

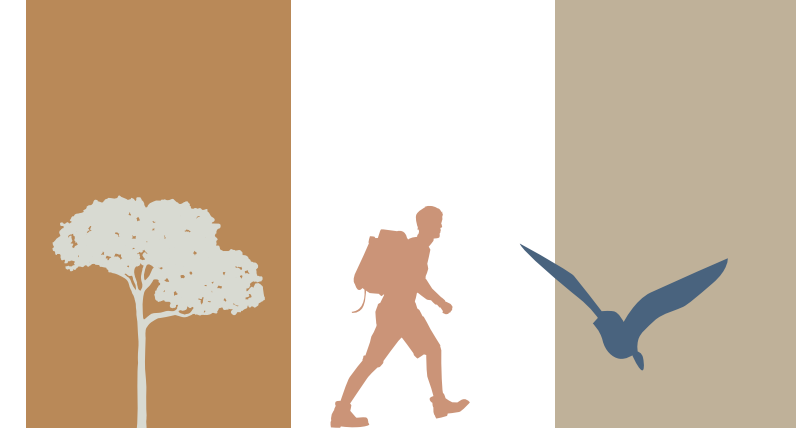
Existen tres rutas para subir al Pico Duarte: La Ciénaga de Manabao, El Pedregal-Matagrande y desde la presa de Sabaneta en San Juan de la Maguana. Una vez alcanzada la cima, el estado de euforia precede a la reflexión. Mientras uno toma conciencia de estar en el punto más alto de todo el Caribe, puede observar La Pelona, que es casi del mismo tamaño del Pico Duarte y se encuentra en el mismo macizo montañoso.



Enero 2025
 ☾ 6 ○ 13 ☾ 21 ● 29

DOMINGO	LUNES	MARTES	MIÉRCOLES	JUEVES	VIERNES	SÁBADO
			1 Año Nuevo	2	3	4 Día Mundial del Braille
5	6 Día de los Santos Reyes	7	8	9	10	11
12	13	14	15	16	17	18
19	20	21 Día de la Altagracia	22	23	24	25
26 Día de Duarte	27	28 Día Mundial por la Reducción de las Emisiones de CO ₂	29	30	31	

Para más información haz click en los enlaces vivos. Click para escuchar



Febrero 2025

☾ 5 ○ 12 ☾ 20 ● 27

DOMINGO LUNES MARTES MIÉRCOLES JUEVES VIERNES SÁBADO

1

2 Día Mundial de los Humedales 3 4 5 6 7 8

9 10 11 12 13 14 Día Mundial de la Energía 15

16 17 18 19 20 21 22

23 24 25 26 27 Día de la Independencia Nacional 28

Piedra indígena, Valle del Tetero, San Juan de la Maguana

Foto: Pedro Genaro

El Tetero es un valle intramontano rodeado de pinares y bosques ribereños. Se llega desde La Ciénaga de Manabao hasta El Cruce (a mitad de camino en la ruta al pico Duarte) y luego de recorrer 6 kilómetros se debe doblar hacia la izquierda para encontrar el lugar. Además de los balnearios del río Yaque del Sur, una de las atracciones de la visita a este lugar es la Piedra Indígena, un petroglifo muy interesante, homenaje de nuestros antepasados taínos a Atabeira, la Madre de las Aguas.



Para más información haz click en los enlaces vivos.

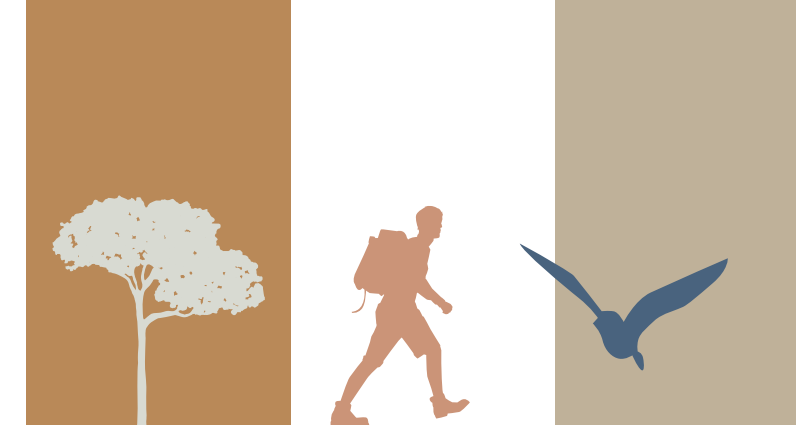
Click para escuchar



Cayo de las Iguanas, Laguna de Oviedo, Pedernales

Foto: Pedro Genaro

La Laguna de Oviedo es larga y tiene unos 28 Km². Se encuentra a medio camino entre Barahona y Pedernales, en la comunidad El Cajuil de Oviedo. Los visitantes pueden observar a pie o en bote los manglares y la biodiversidad que contiene. Entre los puntos más interesantes, se encuentran los islotes donde viven y anidan muchas aves, destacando el Cayo de las Iguanas donde hay una saludable población de la endémica iguana rinoceronte (*Cyclura cornuta*). Otra especie destacada es el flamenco.

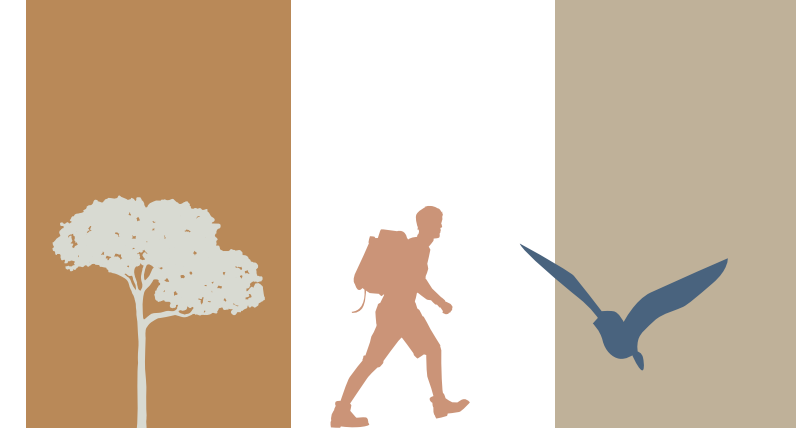


Marzo 2025
 ☾ 6 ○ 14 ☾ 22 ● 29

DOMINGO	LUNES	MARTES	MIÉRCOLES	JUEVES	VIERNES	SÁBADO
						1
2	3 Día Mundial de la Vida Silvestre	4	5 Día Mundial de la Eficiencia Energética	6	7	8
9	10	11	12	13	14	15 Día Mundial del Consumo Responsable
16	17	18	19	20	21 Día Int. de los Bosques Día Mundial del Síndrome de Down	22 Día Mundial del Agua
23 Día Mundial de la Rehabilitación	24	25	26 Día Mundial del Clima	27	28	29
30	31					

Para más información haz click en los enlaces vivos.

Click para escuchar



Abril 2025

☾ 4 ○ 12 ☽ 20 ● 27

DOMINGO	LUNES	MARTES	MIÉRCOLES	JUEVES	VIERNES	SÁBADO
		1	2 <small>Día Mundial de Concienciación sobre el Autismo</small>	3	4	5
6	7	8	9	10	11	12
13	14	15	16	17	18 <small>Viernes Santo</small>	19
20	21	22 <small>Día Internacional de la Tierra</small>	23	24	25	26
27	28	29	30			

Ruta de las Orquídeas, Reserva Científica Ébano Verde, La Vega

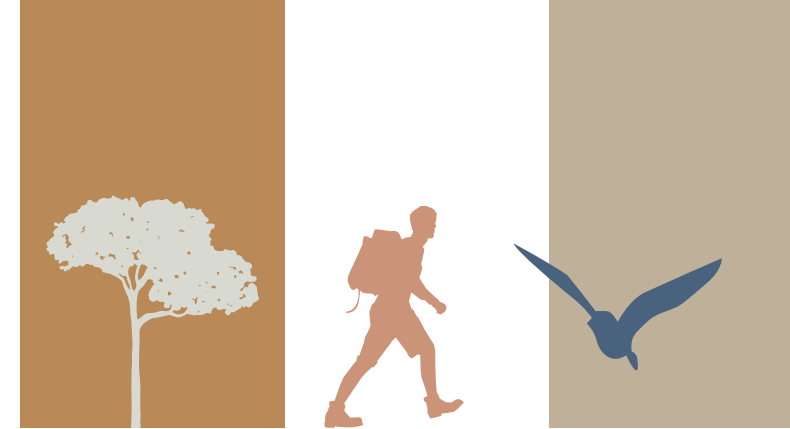
Foto: Pedro Genaro

La Reserva Científica de Ébano Verde es un área protegida que alberga una gran biodiversidad, incluyendo varias aves y plantas como la *Magnolia pallescens*, la *Pinguicola casabitoana* (insectívora) y más de 80 especies de orquídeas. Se llega fácilmente por la ruta Bonao-Constanza entrando por Casabito y por El Arroyazo. Uno de los espectáculos más hermosos del sendero Baño de Nubes consiste en toparse en las mañanas estivales con la floración de las vainillas, específicamente de la especie de orquídea *Vanilla bicolor*.



 Para más información haz click en los enlaces vivos.

 Click para escuchar



Mayo 2025
 ☾ 4 ○ 12 ☽ 20 ● 26

DOMINGO	LUNES	MARTES	MIÉRCOLES	JUEVES	VIERNES	SÁBADO
				1 Día del Trabajo	2	3
4	5 Día Nacional del Árbol	6	7	8	9	10 Día Mundial de las Aves Migratorias
11	12	13	14	15	16	17 Día Internacional del Reciclaje
18	19	20 Día Mundial de las Abejas	21	22 Día Internacional de la Diversidad Biológica	23	24
25 Día de las Madres	26	27	28	29	30	31

Parque Nacional El Morro, Monte Cristi

Foto: Ricardo Briones

Este parque se encuentra en la línea noroeste y para visitarlo se llega a San Fernando de Monte Cristi donde El Morro imponente se eleva a unos 239 metros sobre el nivel del mar. Es el protagonista del parque nacional homónimo, pero también está rodeado de humedales y caños bordeados de manglares a los que se llega en embarcaciones desde la marina de la ciudad. Como una actividad recreativa, allí se puede hacer una parada en la plataforma ecoturística para observar aves y tomar un baño.



Para más información haz click en los enlaces vivos.

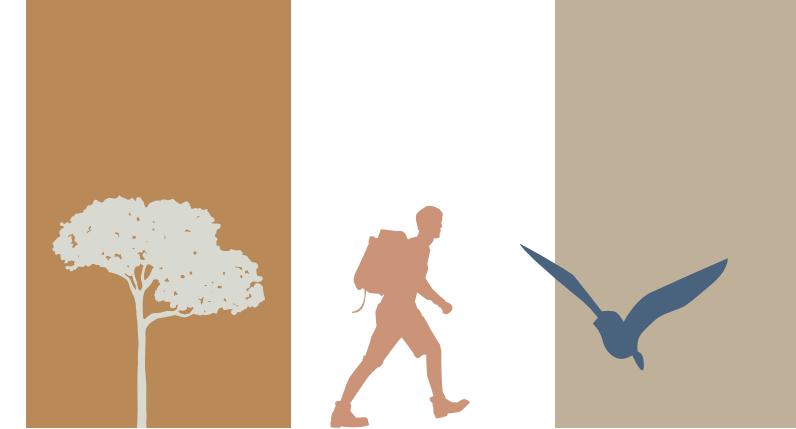
Click para escuchar



Cayo Cacata, Parque Nacional Los Haitises, Hato Mayor

Foto: Ricardo Briones

Ubicado en el nordeste de la República Dominicana y se accede desde Samaná por mar y desde Sabana de la Mar por tierra. Se caracteriza por su relieve lleno de mogotes de formación cárstica con vegetación en su parte superior. Algunos de estos emergen en el mar formando cayos que con frecuencia son habitados por aves como las tijeretas, el bubí marrón y pelícanos. En el interior del parque también habitan muchas aves destacando el gavilán de La Española, en situación de amenaza crítica.



Junio 2025
 ☾ 2 ○ 11 ☾ 18 ● 25

DOMINGO	LUNES	MARTES	MIÉRCOLES	JUEVES	VIERNES	SÁBADO
1	2	3	4	5 <small>Día Mundial del Medioambiente</small>	6	7
8 <small>Día Mundial de los Océanos</small>	9	10	11	12	13	14
15	16 <small>Día Mundial de las Tortugas Marinas</small>	17 <small>Día Mundial de Lucha contra la Desertificación y la Sequía</small>	18	19 <small>Día de Corpus Christi</small>	20	21
22	23	24	25	26	27	28
29	30					

Para más información haz click en los enlaces vivos.

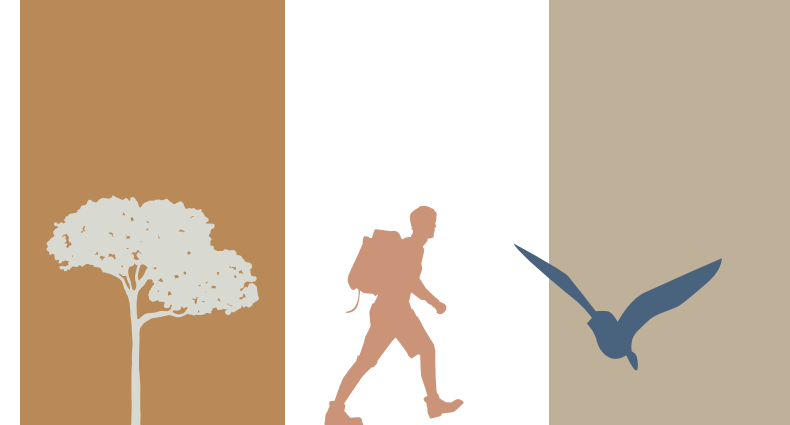
Click para escuchar



Lago Enriquillo, Independencia

Foto: Pedro Genaro

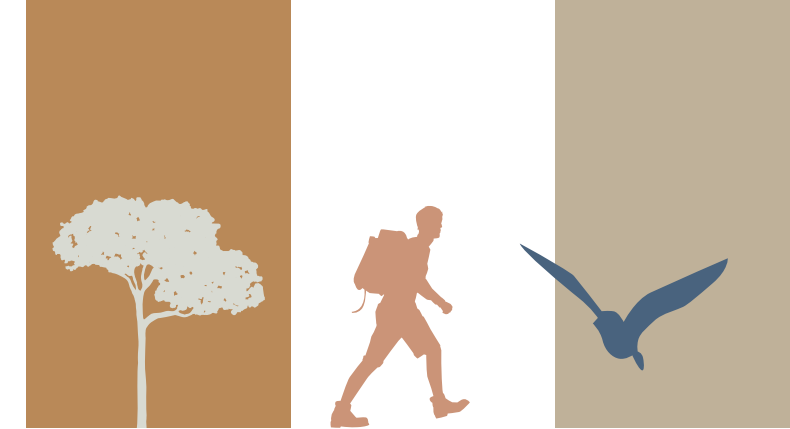
Ubicado en la Hoya de Enriquillo a unos 29 metros bajo el nivel del mar, es el lago más grande de Las Antillas. En años recientes su nivel ha fluctuado mucho con crecidas y recesiones, dejando atrás los troncos secos de árboles y creando un paisaje surreal. Caracterizado por su hipersalinidad, es el único hábitat remanente del cocodrilo americano en el país. Aquí se encuentra la Isla Cabritos donde se pueden observar varias aves y los dos tipos de iguana del género Cyclura que habitan en La Española.



DOMINGO	LUNES	MARTES	MIÉRCOLES	JUEVES	VIERNES	SÁBADO
		1	2	3 <small>Día Internacional Libre de Bolsas de Plástico</small>	4	5
6	7	8	9	10	11	12
13	14	15	16	17	18	19
20	21	22	23	24	25 <small>Día Nacional del Río Yaqué del Norte</small>	26 <small>Día Int. de Conservación del Ecosistema de Manglares</small>
27 <small>Día de los Padres</small>	28	29	30	31		


Para más información haz click en los enlaces vivos.

Click para escuchar



Agosto 2025

☾ 1 ○ 9 ☾ 16 ● 23 ☾ 31

DOMINGO	LUNES	MARTES	MIÉRCOLES	JUEVES	VIERNES	SÁBADO
					1	2
3	4	5	6  63 Aniversario ACAP	7	8	9
10	11	12	13	14	15	16 <small>Día de la Restauración</small>
17	18	19	20	21	22	23
24 <small>Día Internacional de los Parques Nacionales</small>	25	26	27	28	29	30
31						

El Codo, Parque Nacional Sierra de Bahoruco, Independencia

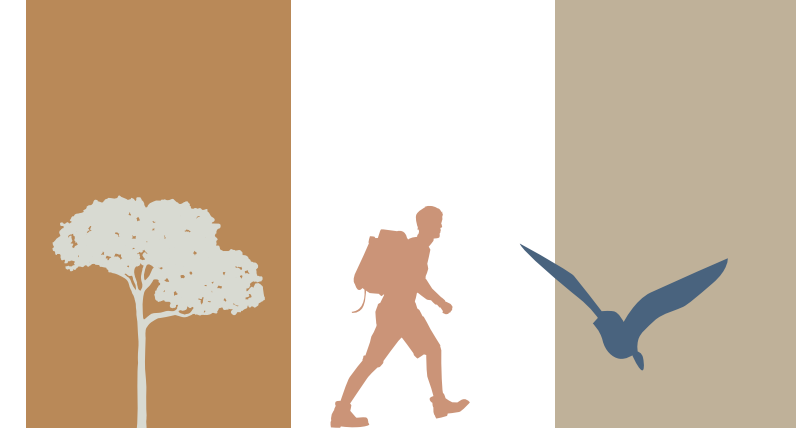
Foto: Ricardo Briones

Subiendo desde Duvergé se encuentra la comunidad de Puerto Escondido, un lugar de alta visitación para senderistas. Desde aquí se llega a la caseta núm. 3 o "El Codo" (llamada así porque para alcanzarla se pasan unas curvas que asemejan un codo). Aquí se puede acampar tomando en cuenta las bajas temperaturas en la noche. Tiene una torre de observación desde donde se aprecia en primer plano Sierra de Bahoruco, La Hoya de Enriquillo y al fondo Sierra de Neyba.



 Para más información haz click en los enlaces vivos.

 Click para escuchar



Septiembre 2025

○ 7 ☾ 14 ● 21 ☽ 29

DOMINGO	LUNES	MARTES	MIÉRCOLES	JUEVES	VIERNES	SÁBADO
	1	2	3	4	5	6 Día Mundial de las Aves Playeras
7	8	9	10	11	12	13
14	15	16 Día Int. de la Preservación de la Capa de Ozono	17	18	19	20 Día Internacional de la Limpieza de Playas
21	22	23 Día Int. de las Lenguas de Señas	24 Día de las Mercedes	25	26	27
28	29	30				

Antón Sape, Mata Grande, Santiago

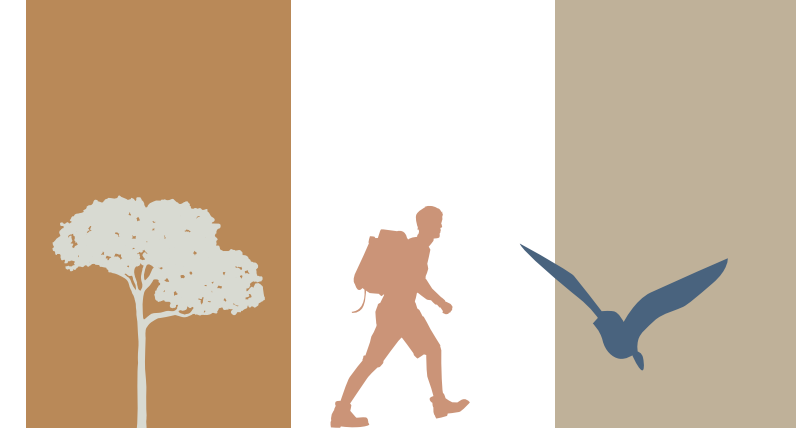
Foto: Juan Guzmán

Una de las rutas más populares para ascender al Pico Duarte comienza en la comunidad de Mata Grande, donde se llega a través de San José de las Matas y Los Montones. El recorrido dura tres días y comienza atravesando varios ríos, incluyendo el Antón Sape, con una toma de aguas cristalinas y rodeado de un bosque ribereño. Un kilómetro después comienza el Parque Armando Bermúdez donde se hará la mayor parte del recorrido hasta llegar a la cima.



 Para más información haz click en los enlaces vivos.

 Click para escuchar



Octubre 2025

○ 6 ☾ 13 ● 21 ☽ 29

DOMINGO	LUNES	MARTES	MIÉRCOLES	JUEVES	VIERNES	SÁBADO
			1	2	3	4 <small>Día Mundial de los Animales</small>
5	6 <small>Día Mundial del Hábitat Día Mundial de la Parálisis Cerebral</small>	7	8	9	10	11
12	13	14	15 <small>Día Mundial del Bastón Blanco</small>	16	17	18
19	20	21	22	23	24 <small>Día Int. contra el Cambio Climático</small>	25
26	27	28	29	30	31 <small>Día Mundial del Ahorro</small>	

Sabana de Pajón, Parque Nacional Valle Nuevo, La Vega

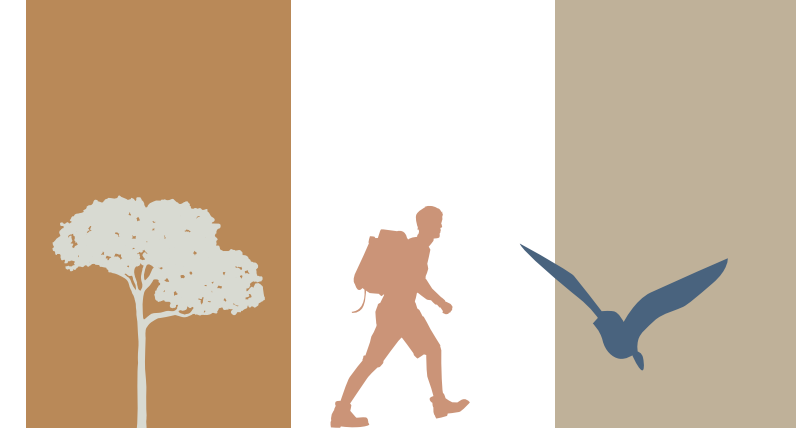
Foto: Ricardo Briones

Al Parque Nacional Valle Nuevo se puede acceder desde Constanza o San José de Ocoa. Una tercera opción podría ser subiendo por Piedra Blanca-Rancho Arriba. Se caracteriza por ser un altiplano con varios valles intramontanos en los que el ecosistema principal es el pinar. Recientemente se está valorando cada vez más la sabana de pajón como esencial para varias especies endémicas y nativas, como parte del entorno paisajístico y sobre todo por su capacidad para exponenciar la retención de agua.



Para más información haz click en los enlaces vivos.

Click para escuchar



Noviembre 2025

○ 5 ☾ 12 ● 20 ☽ 28

DOMINGO	LUNES	MARTES	MIÉRCOLES	JUEVES	VIERNES	SÁBADO
						1
2	3	4	5	6 <small>Día de la Constitución</small>	7	8
9	10	11	12	13	14	15
16	17	18	19	20	21	22
23	24	25	26	27	28	29
30						

Río Ámina en las cercanías del Parque Nacional Armando Bermúdez, Santiago

Foto: Ricardo Briones

El río Ámina es una subcuenca del río Yaque del Norte. Esta parte del río, ubicada cerca de la comunidad de La Diferencia, es una de las más bonitas de su recorrido, pues los árboles de pomarrosa han formado una especie de bóveda de cañón que contribuye a la belleza escénica de este recodo. Bordea el norte del Parque Armando Bermúdez y colinda con el Trillo de La Hispaniola que se ha convertido en una ruta muy frecuentada por los senderistas.



 Para más información haz click en los enlaces vivos.

 Click para escuchar



Valle de Lilís, San Juan de la Maguana

Foto: Pedro Genaro

Haciendo la ruta desde La Ciénaga de Manabao, se llega a La Compartición al final de la tarde. Hay que cenar y acostarse temprano, porque hay que salir al menos desde las 4 de la mañana. De este modo, llegaremos antes del amanecer al Valle de Lilís y haremos la acometida final del ascenso a la cima del Pico Duarte, mientras las luces del alba van despidiendo la noche y el sol inunda todo nuestro entorno.



Diciembre 2025

○ 4 ☾ 11 ● 19 ☽ 27

DOMINGO	LUNES	MARTES	MIÉRCOLES	JUEVES	VIERNES	SÁBADO
	1	2	3 <small>Día Internacional de las Personas con Discapacidad</small>	4	5 <small>Día Mundial del Suelo</small> Día Internacional de los Voluntarios	6
7	8	9	10	11 <small>Día Internacional de las Montañas</small>	12	13 <small>Día Internacional de las Personas con Discapacidad Visual</small>
14	15	16	17	18	19	20
21	22	23	24 <small>Nochebuena</small>	25 <small>Día de Navidad</small>	26	27
28	29	30	31			

 Para más información haz click en los enlaces vivos.

 Click para escuchar